

IsoFLUX

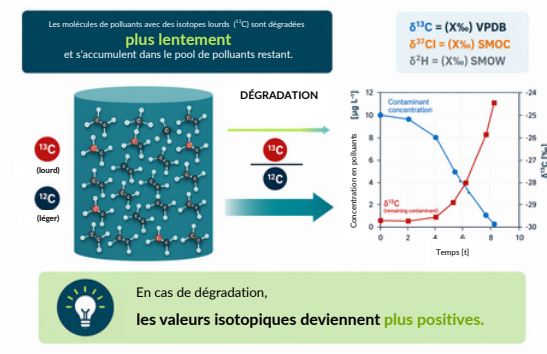
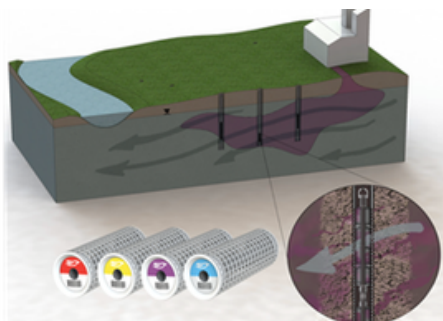
La prochaine étape de la surveillance environnementale



IsoFLUX : dégradation + transport réel = un assainissement plus rapide, plus économique et défendable

IsoFLUX associe les données de flux d'eau souterraine et de contaminants intégrées dans le temps d'iFLUX à l'analyse isotopique spécifique aux composés (CSIA) d'Isodetect. Vous obtenez la preuve d'une dégradation réelle et les indicateurs de transport qui déterminent risque et coût : taux de dégradation in-situ quantifiés, flux massiques et hydriques, voies préférentielles et contribution des sources. Tout pour bâtir un dossier conforme, anticiper les impacts sur les récepteurs et concevoir un assainissement ciblé et économique.

-  Breveté et validé
-  Capte 90 % de tous les types de polluants
-  Mesure précise de vitesse et de direction
-  Réduction de coûts potentielle jusqu'à 30 %



iFLUX

Des mesures de flux exploitables

- Mesure le flux d'eau et le flux massique des contaminants dans le temps, pas seulement des concentrations ponctuelles.
- Révèle où la masse se déplace réellement, l'ampleur de ce déplacement et les voies préférentielles.
- Fournit les paramètres de transport pour les modèles de risque et la conception : charge, direction et comportement moyen dans le temps.

Isodetect

Une CSIA fiable

- Utilise les empreintes isotopiques stables pour prouver une véritable dégradation in-situ (rupture de liaisons), et non une simple dilution ou sorption.
- Permet de distinguer les sources et de quantifier la contribution de chacune : essentiel pour la responsabilité et la répartition des coûts.
- Apporte des preuves cinétiques fiables pour orienter MNA ou mesures actives ciblées

Marjan Joris
+32 498 90 27 42
marjan@iFLUX.be
www.iFLUX.be

Kevin Kuntze
+49 176 45 71 84 38
kuntze@isodetect.de
www.isodetect.de

Méthodologie

1. Cadrage et ciblage :
choix des contaminants et des points de mesure.
2. Déploiement sur site :
installation des échantillonneurs IsoFLUX pour capter les flux dans le temps.
3. Analyse : flux d'eau et de masse, rapports isotopiques des composés cibles.
4. Interprétation intégrée :
transport et CSIA combinés pour quantifier taux de dégradation, charge massique et contribution des sources.
5. Livrables exploitables :
rapport conforme, estimation des délais vers les récepteurs et plan d'assainissement ciblé et économique.

Avantages de combiner flux et CSIA

1) Décider en toute confiance

Le flux indique la masse en mouvement et sa localisation ; la CSIA prouve la quantité réellement détruite. Ensemble, ils livrent des taux de dégradation et de transport défendables, socle d'une prévision de risque crédible.

2) Conception d'assainissement plus rapide et efficace

Identifiez les voies actives (flux) et évitez le surdimensionnement en concentrant les mesures là où elles comptent, sur la base d'une biodégradation vérifiée (CSIA). Délais raccourcis, coûts réduits.

3) Preuves conformes aux exigences réglementaires

Flux intégrés et preuve isotopique de dégradation produisent une documentation claire et auditable pour permis, choix des mesures et reporting d'avancement.

4) Protection des récepteurs quantifiable

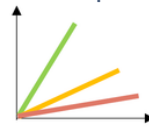
Avec les flux massiques réels et les preuves cinétiques, vous estimez délais d'impact et risque résiduel avec précision, ce qui renforce la confiance et la conformité.

5) Sources claires et partage équitable des coûts

Les empreintes isotopiques associées aux flux mesurés appuient l'attribution forensique et le partage équitable des coûts.



Détermination précise de la réduction du flux de polluants



Quantification de la dégradation des polluants in-situ



Échantillonnage facile



Coûts réduits

Quand choisir IsoFLUX

- Éthènes chlorés et composés aromatiques où les revendications MNA doivent être prouvées.
- Sites complexes à sources mixtes et hydraulique variable, où les mesures ponctuelles passent à côté du tableau réel.
- Dossiers de permis et de conformité exigeant des preuves quantitatives transparentes de progrès et de réduction du risque.

Vous voulez voir comment IsoFLUX peut transformer vos décisions sur site ? Réservez un échange de 30 minutes avec notre équipe pour cartographier les flux, confirmer la dégradation et identifier la voie la plus rapide et la plus économique vers la conformité.